

Jay Uijtewaal
Heerlijk Water
Adenauerstraat 12
9728 SH Groningen
Niederlande

info@heerlijkwater.nl

28. Mei 2020

Kristalanalyse Beoordeling

Wij hebben een watermonster (2.Jay-gefilterd + gevitalseerd) onderzocht op de innerlijke structuurvorming. Ze worden beschreven in vergelijking met het neutrale leidingwater monster (1.SAM).

Na het voorbereiden van het monster door destillatie, calcinatie, filtratie en zoutenvorming wordt door het mengen van het destillaat en de gewonnen zouten de essentie bereid. Hiervan worden elk 3x14 druppels op microscoopglasjes ingedroogd en onder de microscoop bij verschillende vergrotingen (20-, 40-, 100- en 200-voudig gefotografeerd.

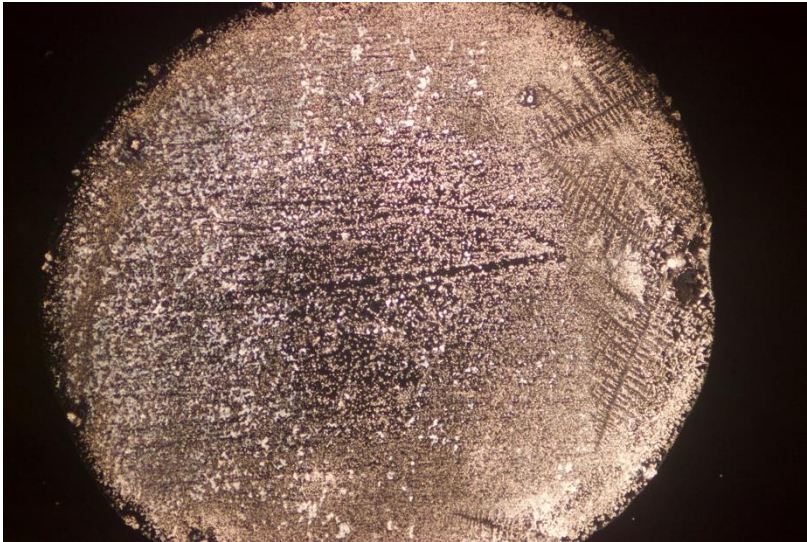
De meest karakteristieke opnamen worden hier weergegeven.

De 3 mm. grote druppelbeelden worden als beeldspraak van de natuur van de rand naar het centrum beoordeeld op de volgende criteria:

Mate van ordening, verdeelpatroon, randvorming, centrering, uitbreiding, intensiteit, coherentie, transparantie, figuurvorming, hoekvorming, grootte en fijnheid van de structuren.

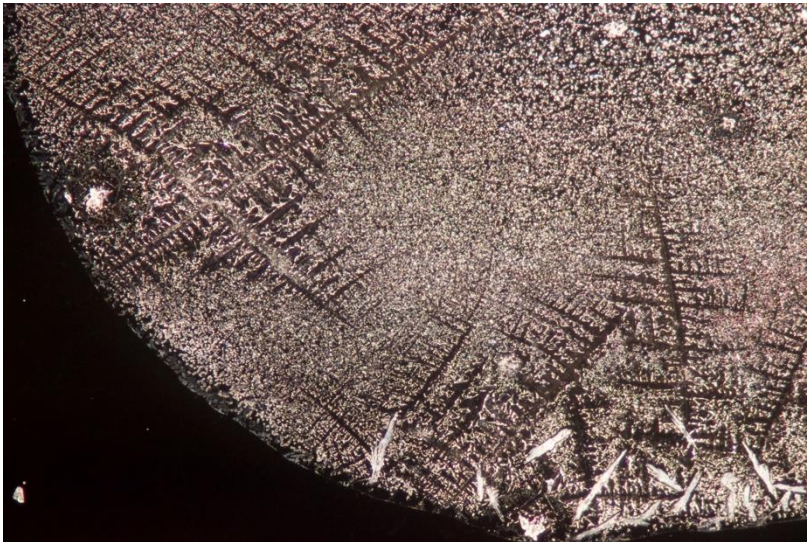
Hoe geordender, gedifferentieerder, fijner, transparanter en groter de kristalstructuur in het gedroogde beeld verschijnt, des te hoger is de kwaliteit van het water: deze kan bij het proeven door de sommelier (*een wijnkenner*) als zodanig beoordeeld worden.

1. Proef 1 SAM Neutraal Leidingwater 20-4-2020



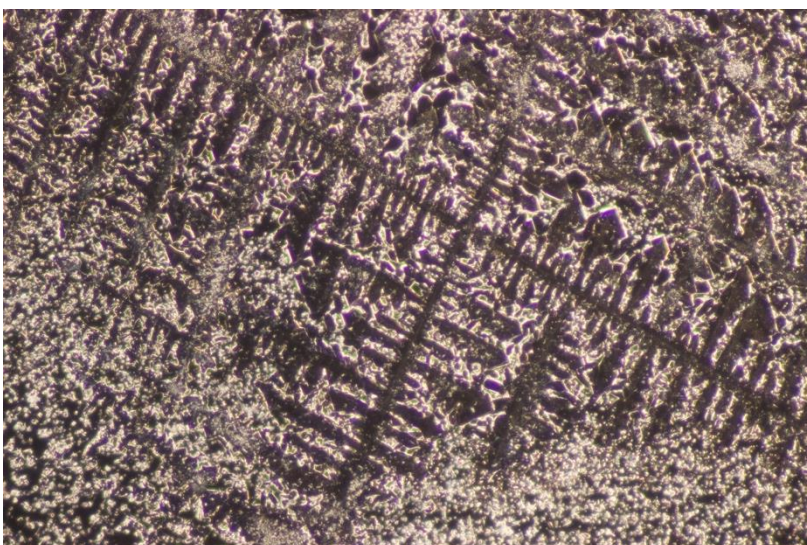
20- voudige vergroot

Intensieve korrelvormige afzettingen, slechts weinig grote, fijn geci-seleerde kristallen.



40- voudige vergroting

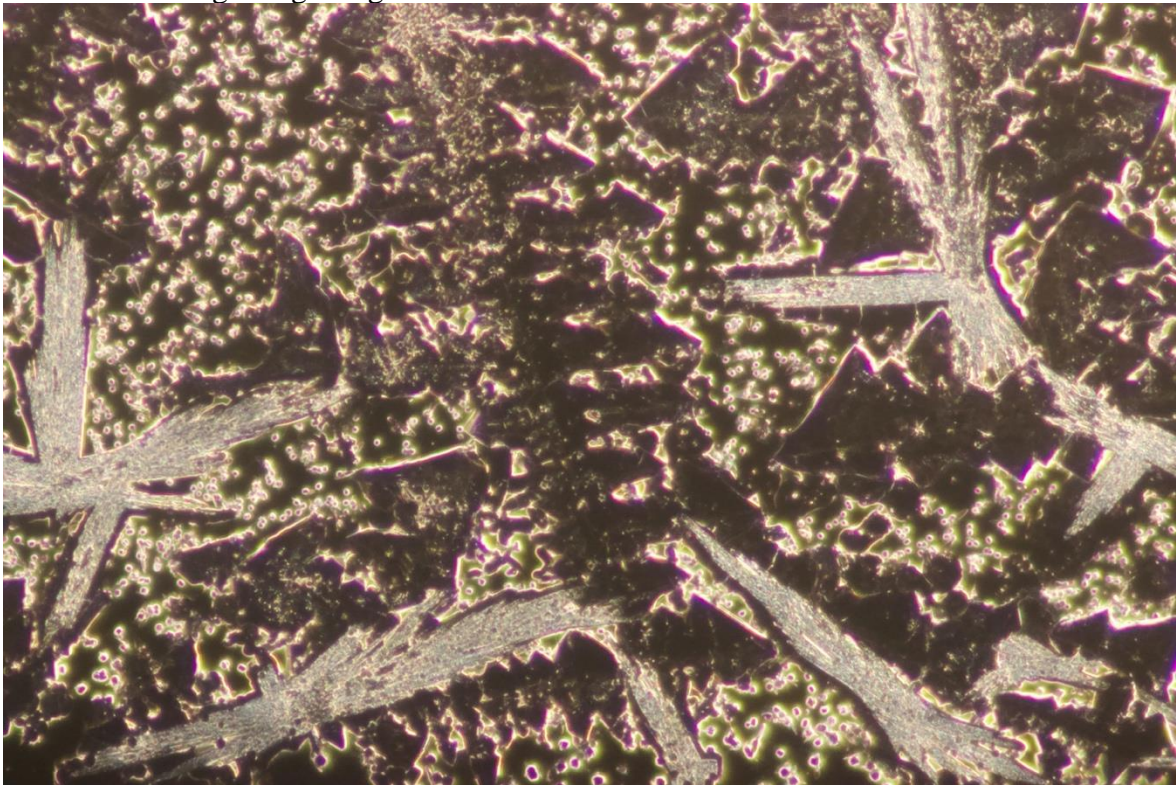
Kristalvorming



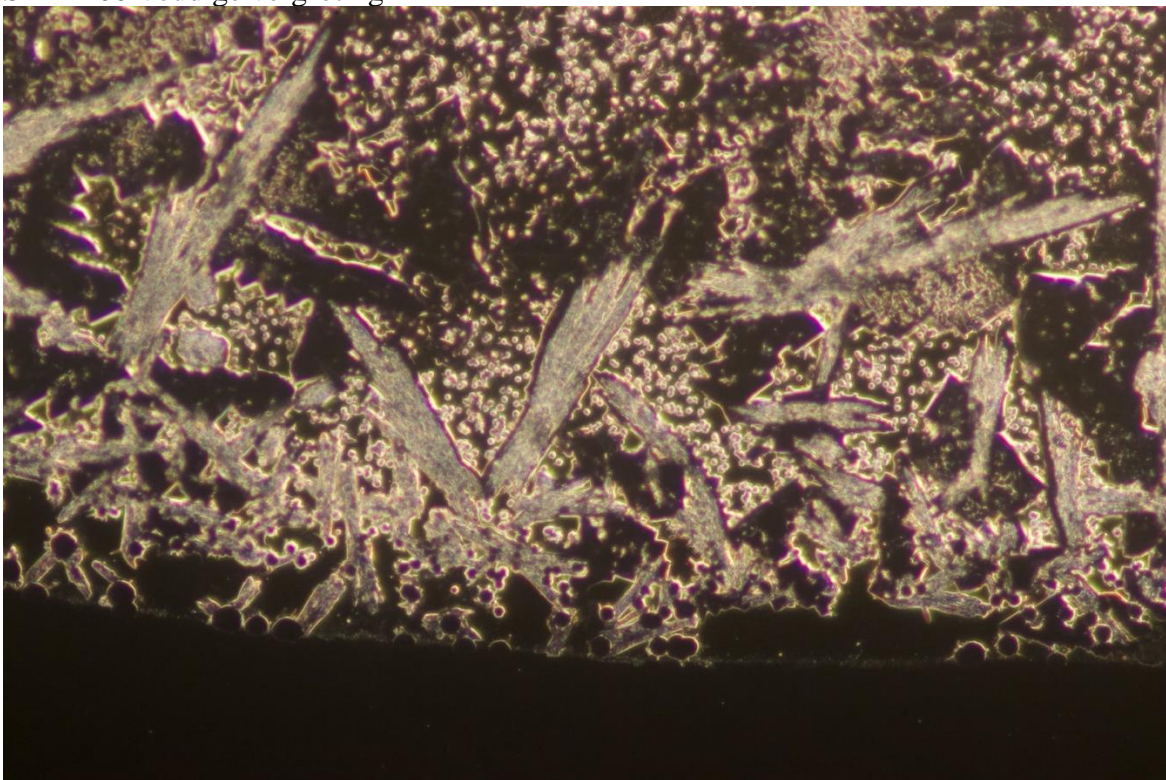
100-voudige vergroting

De enkele gedifferentieerde kristal-structuren liggen tussen ongediffen-tieerde afzettingen.

SAM 200-voudige vergroting beeldrand



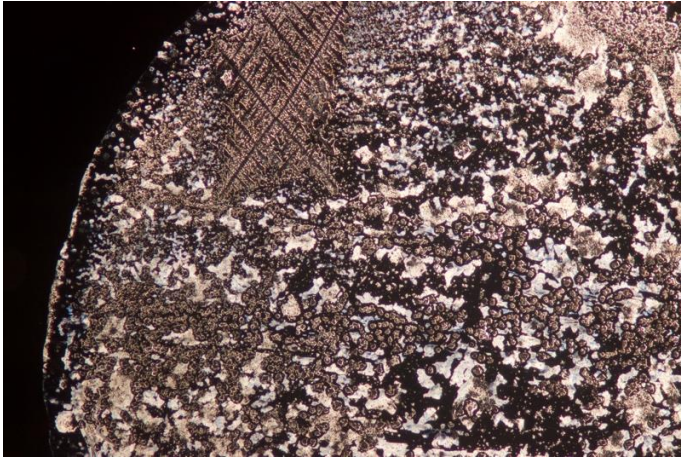
SAM 200-voudige vergroting



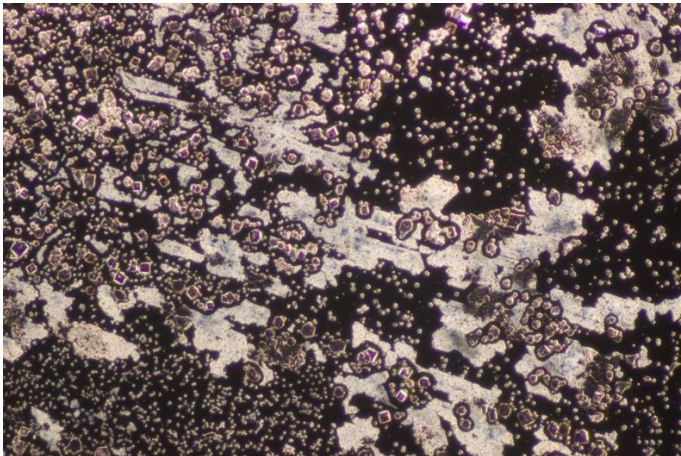
Aan de rand van het beeld liggen grote, sterk gestructureerde, platte kristallen.

Omdat de proef een zeer intensief beeld gaf, werd een verdunning gemaakt. Deze maakt een blik mogelijk op de fijnere verhoudingen in de achtergrond.

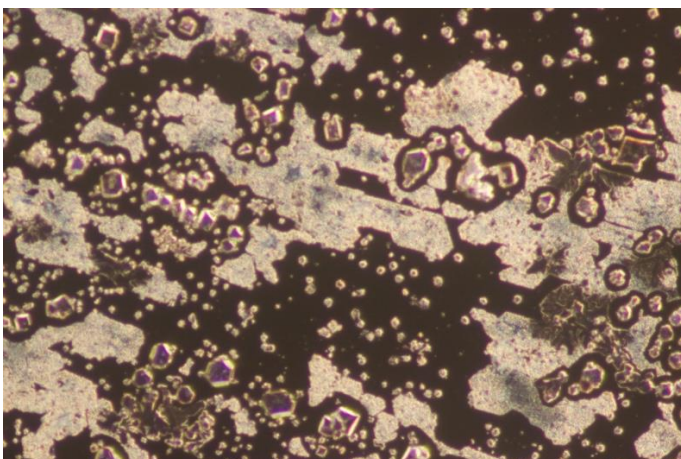
SAM verdunning:



40-voudige vergroting



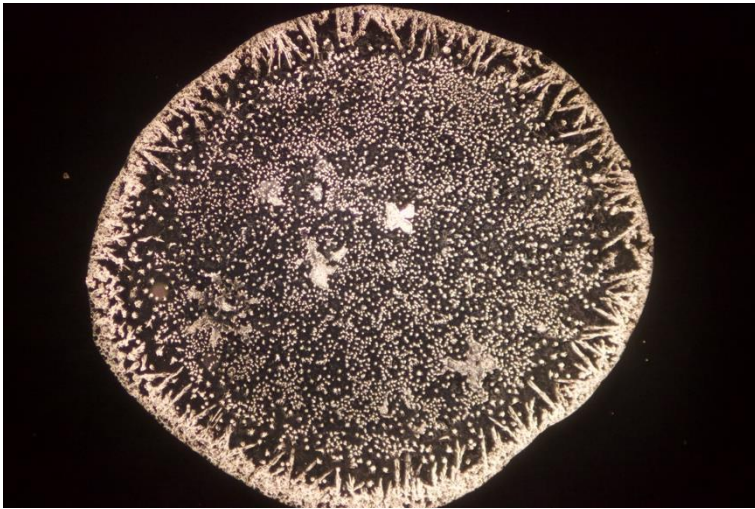
100-voudige vergroting



200-voudige vergroting

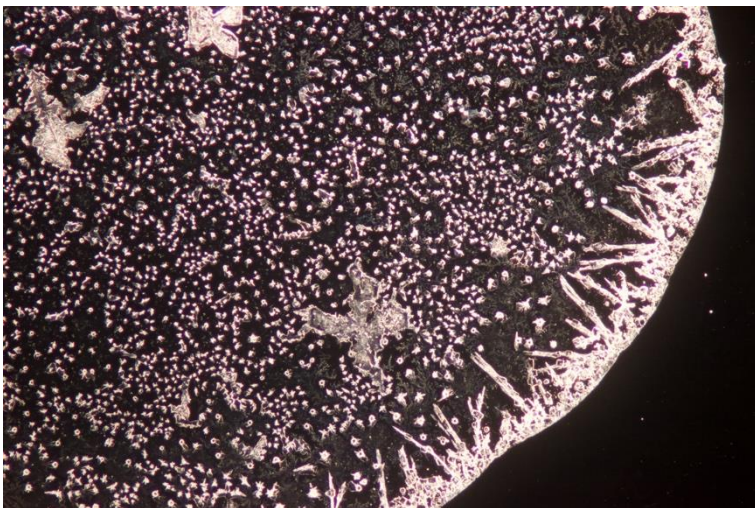
Bij sterkere verdunning van de spagyrische essentie komt een energetische belasting van het water tot uitdrukking. De natuurgetrouwe fijne vormen (bovenin 40-voudige vergroting) komen getalsmatig minder voor, en de ongedifferentieerde kleine, en hier ook grote korrels worden omgeven door platte, heldere afzettingen.

2. Proef Jay (gefilterd en gevitalseerd)

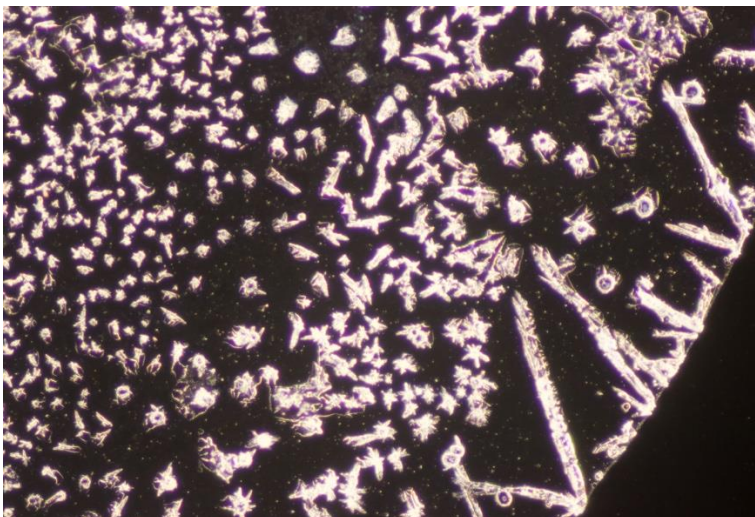


20-voudige vergroting

Fijne puntvormige afzettingen beheersen gelijkmatig het totaalbeeld. Aan de rand van het beeld een ring van langwerpige, naar het centrum gerichte kristallen.



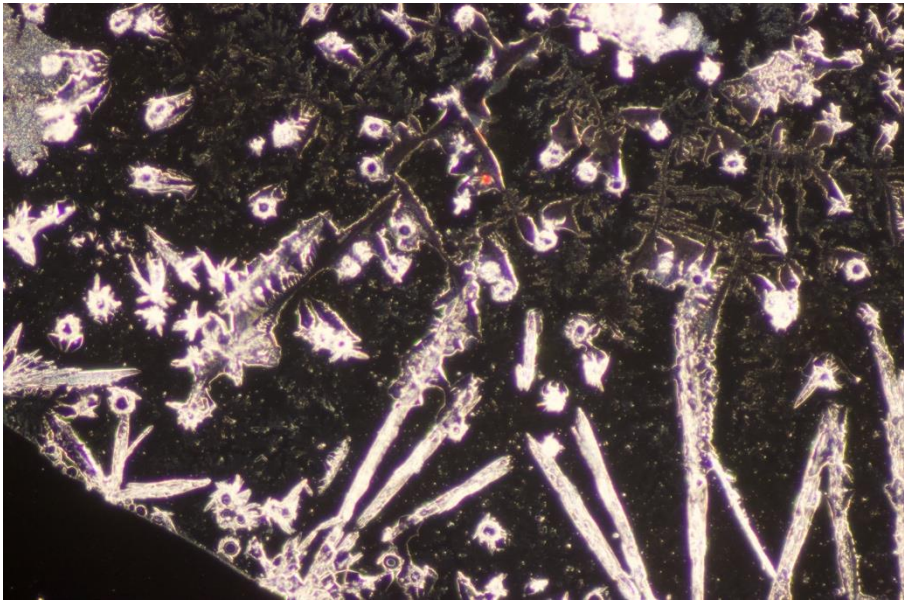
40-voudige vergroting



100-voudige vergroting

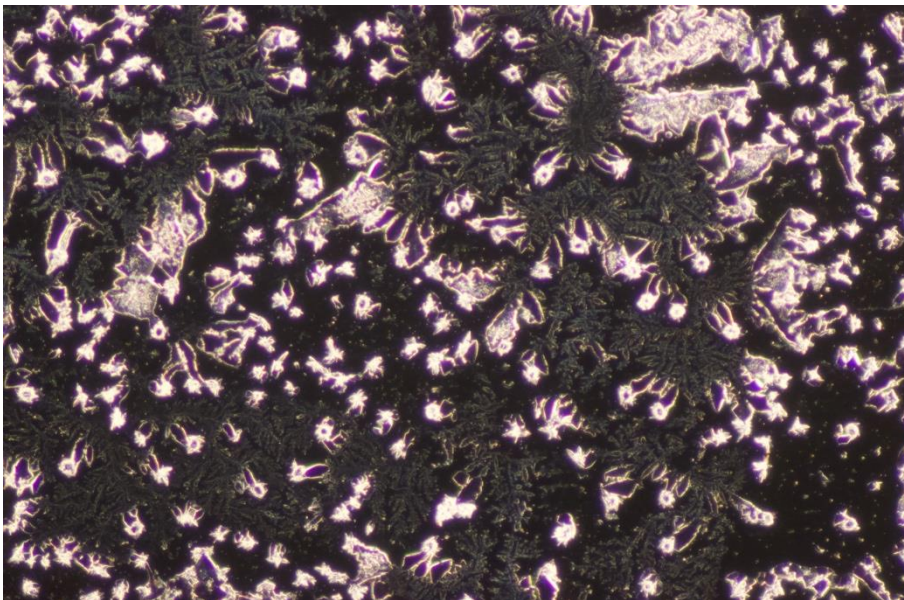
Aan de rand van het beeld beginnende stervorming

Jay,



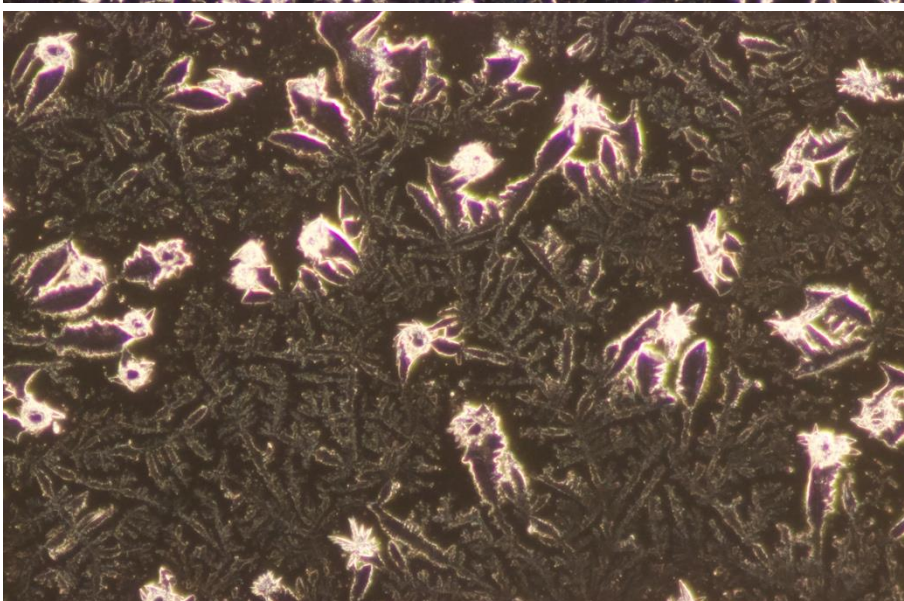
100-voudige vergroting

Aan de rand van het beeld verschijnen stevige naalden en naar het midden toe levendige, plantachtige structuren



100-voudige vergroting

In de donkere gebieden tussen de helder oplichtende kristallen zijn duidelijk plantachtige fijne structuren gevormd die wijzen op een intensief activerende werking van de behandeling.



200-voudige vergroting

Op de werkelijkheid gelijkende vormen met bloesemachtige eindstructuren.

Beoordeling kristalanalyse

Beoordeling van de 2 proeven – overzicht

De neutrale proef – SAM = proef 1 - kenmerkt zich door dicht opeenliggende, fijne korrels, met daarin een paar grote, natuurgetrouwe, dennentakachtige kristallen. Richting de beeldrand zijn een paar grote naalden ontstaan (blad 3), die de intensiteit van de waterstructuur onderstrepen. Deze formaties zijn een uitdrukking van een heel intensieve informatiedichtheid van dit water, en daarom werd een verdunning gemaakt. Dat had tot gevolg dat volkomen nieuwe informatie tevoorschijn kwam. Deze (blad 4) wijst op een belasting, respectievelijk een energetisch ongunstige situatie van het neutrale monster.

Bij monster 2, het gefilterde en gevitalseerde monster, is dit probleem nagenoeg helemaal opgelost., omdat de platte, metalig glanzende structuren verdwenen zijn; in plaats daarvan komen er natuurlijk aandoende, plantachtige structuren met aan hun uiteinde heldere kristallen als bloesem.

28.05.2020



07578 378 3.6.20 18 UHR