

## Kristalanalyse van water, voor en na behandeling

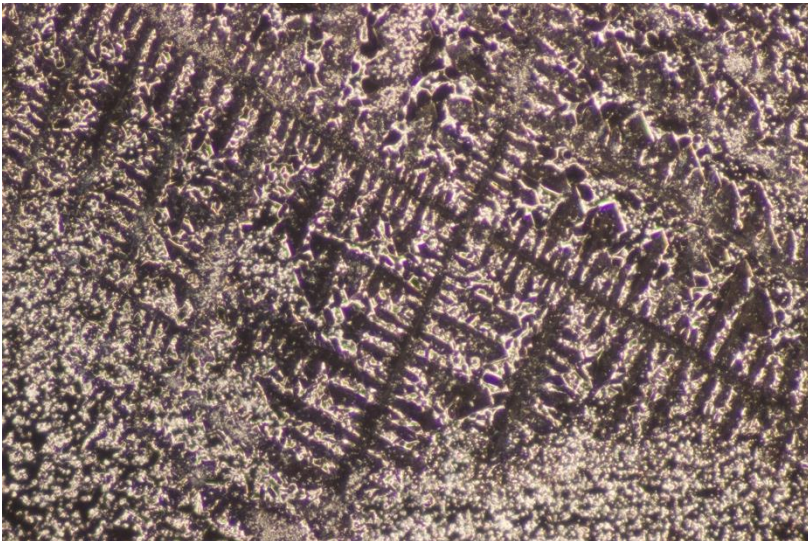
Een Duits laboratorium heeft Gronings leidingwater vergeleken met hetzelfde water na filtering en vitalisering. Waren er zichtbare verschillen in de innerlijke structuur?

Beide monster werden op dezelfde manier geprepareerd, en druppels ervan werden ingedroogd en daarna onder de microscoop bestudeerd.

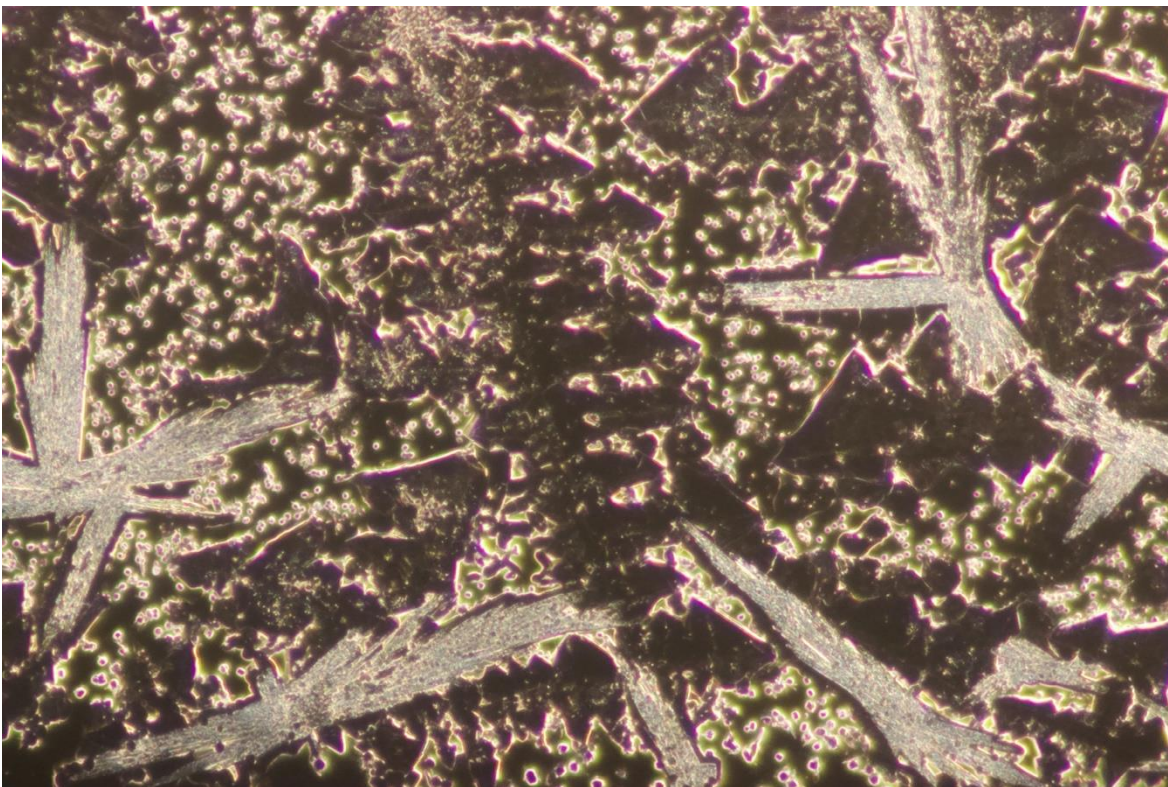
De 3 mm. grote beelden werden 20-, 40-, 100- en 200-voudig vergroot. Zie foto's hieronder.

### Leidingwater

Voor het grootste deel niet gestructureerde neerslag, een paar grote, platte kristallen.

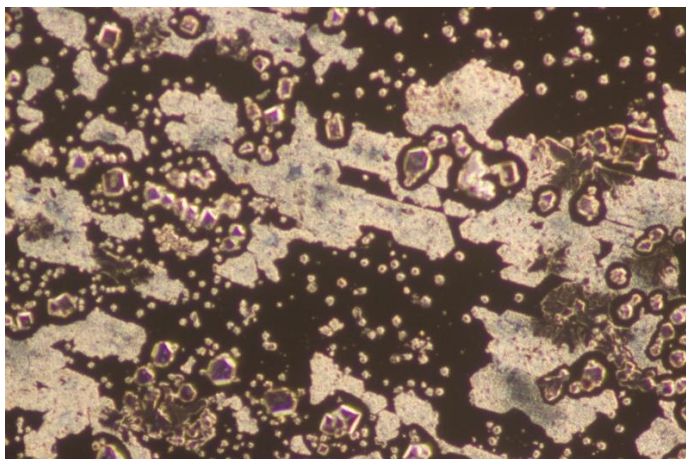


Voor een beter beeld werd de procedure herhaald met een hogere verdunning van het monster.



Nu werd de energetische belasting van het water nog duidelijker. Onregelmatige vormen hadden de overhand, kleine en grote korrels zijn niet duidelijk begrensd.

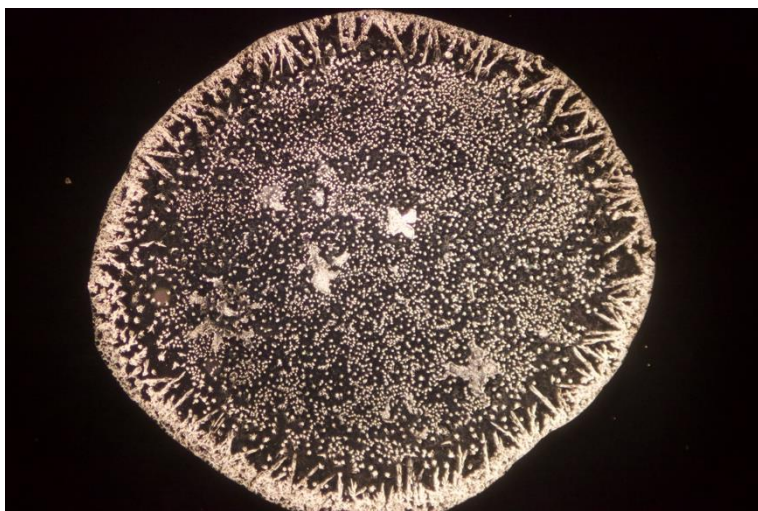




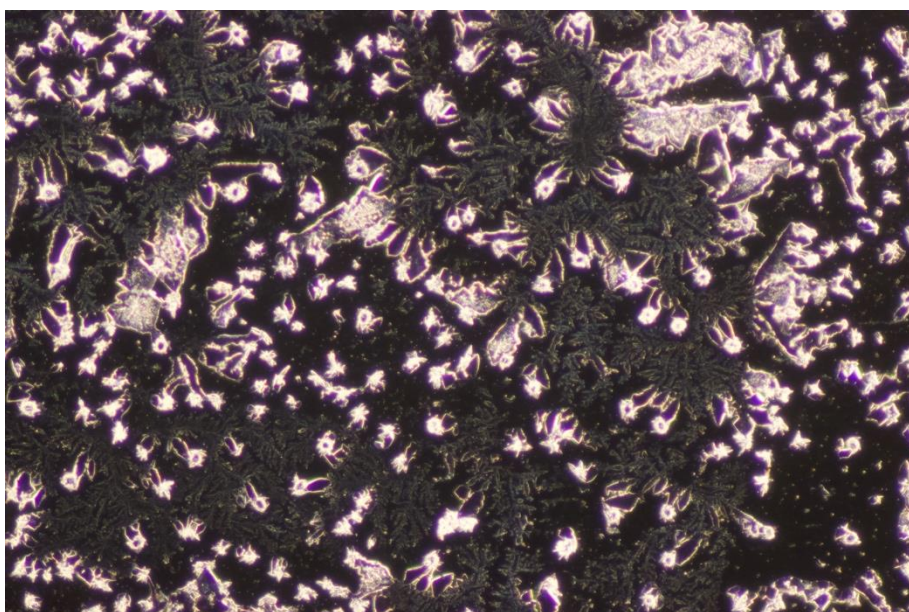
Bij water van hoge kwaliteit zou het beeld ordelijk, transparant moeten tonen, met grote, goed begrensde kristalstructuren. Een vinoloog (wijndeskundige) kan zelfs door te proeven het verschil klasseren.

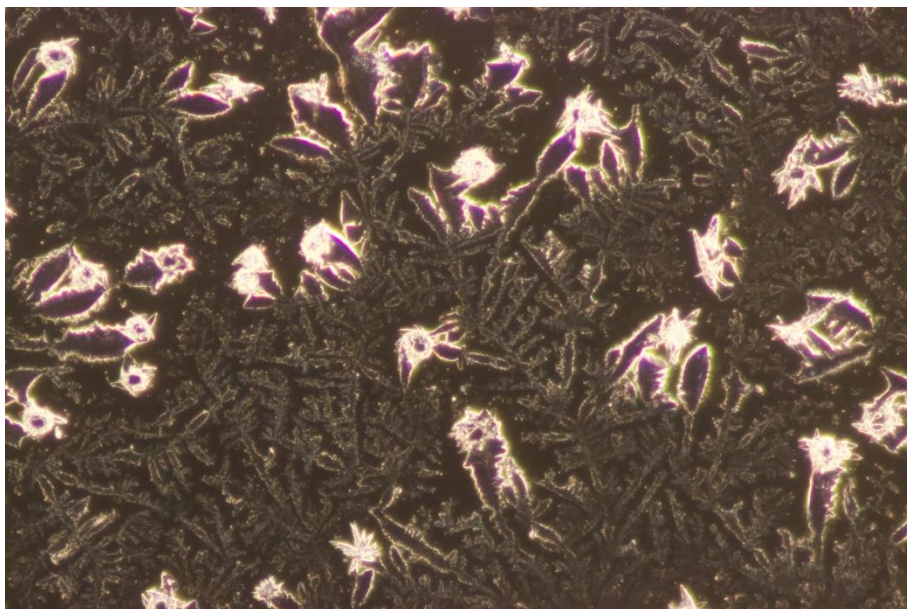
### **Het monster van Heerlijk Water, gefilterd en gevitalseerd leidingwater in de stad Groningen**

Zelfs de 20-voudige vergroting toont regelmaat, aan de buitenrand een ring van ovale kristallen.



Verdere vergrotingen tonen plantachtige structuren, naalden, sterren en bloesems.





Dit wijst op een intensief activerend effect van de behandeling.

### **Overzicht en conclusie van de kristalanalyse**

De neutrale test wordt gekarakteriseerd door vele fijne korrels en een paar grote, natuurlijke kristallen die lijken op dennentakken. Aan de zijkanten een paar grote naalden, die de intensiteit van de waterstructuur onderstrepen. Deze formaties zijn een uitdrukking van een heel intensieve informatiedichtheid van dit water, en daarom werd een verdunning gemaakt. Dit leverde compleet nieuwe informatie. Het toont een belasting, een energetisch ongewenste situatie van het neutrale monster.

Bij monster 2, het gefilterde en gevitalseerde monster, was dit probleem vrijwel opgelost, omdat de platte, metaalachtig glanzende structuren weg waren; daarvoor in de plaats waren er natuurlijk uitziende plantachtige structuren met aan de uiteinden heldere kristallen als bloesems.

Het complete vertaalde wateronderzoek bekijken