



HARD OF ZACHT WATER, EEN WERELD VAN VERSCHIL...



DELTA
WATER SOFTENERS
ENGINEERING & INNOVATION



WAT IS HARD WATER?

Voordat water in de waterleiding komt, heeft het reeds een lange weg afgelegd. Het stroomt eerst door verschillende grondlagen waar het mineralen en kalk opneemt. Water dat kalk bevat, is hard.



KALKAFZETTING



Kalk zet zich af op verschillende plaatsen in de woning.
De meest zichtbare zijn de douchekop, kranen, tegels,...



Maar ook waar je het niet snel opmerkt, veroorzaakt kalk problemen, bijvoorbeeld in de waterleiding of op het verwarmingselement van huishoudapparaten.



Dit heeft heel wat nadelige gevolgen die eenvoudig op te lossen zijn door het plaatsen van een goede waterontharder. Want zacht water kent tal van voordelen...



CREËER JE EIGEN WELNESS
MET ZACHT WATER ...

BEGIN DE DAG MET ZACHT WATER

Je ervaart een unieke wellnessbeleving onder de douche.



ZACHTERE HUID EN ZACHTER HAAR

Huid en haar voelen zachter aan als u zich met zacht water wast.



MINDER ZEEP, MINDER SHAMPOO

Zeep en shampoo lossen beter op in zacht water. U hoeft er minder van te gebruiken voor hetzelfde resultaat.



KLEDING EN HANDDOEKEN VOELEN ZACHTER AAN

Het gebruik van wasverzachter kunt u halveren.

A modern bathroom with a white bathtub on the left, a white toilet in the center, a glass shower enclosure on the right, and a white sink on a dark vanity. The walls are light-colored, and the floor is tiled. A skylight is visible on the ceiling.

**NOOIT MEER KALKAANSLAG
OP DE DOUCHEWAND OF KRANEN**

BESTEED MINDER TIJD AAN SCHOONMAKEN

Schoonmaken gaat veel sneller zonder kalkaanslag. Een gemiddeld gezin hoeft tot 120 uren minder te poetsen per jaar.



BESTEED MINDER GELD AAN SCHOONMAAKMIDDELEN

Dure producten hoeft u niet meer te kopen. Schoonmaakmiddelen lossen beter op in zacht water, u heeft er dus minder van nodig.



MINDER WASMIDDEL

Voor hetzelfde resultaat heeft u minder wasmiddel en wasverzachter nodig.



SCHONERE VAAT

Of het nu met de hand of met de machine is, de vaat doen, gaat vlotter. Er hoeft geen zout of spoelmiddel meer in de vaatwasmachine.



**BESCHERM UW WONING
EN APPARATUUR**

GEEN KALKAFZETTING MEER IN UW LEIDINGEN

Kalk zet zich af in de waterleidingen in uw woning. Dit leidt tot een vernauwing van de leiding met een verlaagde doorstroming als gevolg.



GEEN ENERGIEVERLIES MEER

De kalk uit uw leidingwater zet zich af op het verwarmingselement van heel wat huishoudapparaten, denk maar aan de verwarmingsketel, wasmachine, koffiezetapparaat, vaatwasmachine, waterkoker,... De kalk vormt een isolatielaag rond het verwarmingselement waardoor er meer energie nodig is om het water op te warmen.

LANGERE LEVENSDUUR

Diezelfde huishoudapparaten gaan sneller stuk door kalk in het water. Dit kan voorkomen worden door enkel zacht water te gebruiken waardoor de apparaten een langere levensduur kennen, wat wel kostenbesparend is.

DELTA WATERONTHARDERS

DE OPLOSSING VOOR AL UW KALKPROBLEMEN





1

GEEN ELEKTRICITEIT OF BATTERIJ

Een stroomvoorziening is niet nodig.



2

COMPACT & FLEXIBEL

Het installeren van de systemen kan op vele manieren uitgevoerd worden.



3

WATERGESTUURD

De waterdruk is voldoende voor de correcte werking van het toestel.



4

LAAG ZOUT- & WATERVERBRUIK

Door de compactheid van de harsen is er minder spoelwater en zout nodig tijdens de spoeling.



5

ONTWIKKELING EN PRODUCTIE ONDER ÉÉN DAK

Door de bewaking van de kwaliteit van ontwerp en productie garanderen we een kant-en-klaar toproduct.



6

MOGELIJKHEID TOT INSTELLING VAN EEN RESTHARDHEID

Dit in goed overleg met uw installateur.



DELTA
WATER SOFTENERS
ENGINEERING & INNOVATION

EEN PRODUCT DAT ZORGT
VOOR MENS EN MILIEU —————



MINDER ZEEP EN REINIGINGSMIDDELEN

Zacht water zorgt voor een verlaagd gebruik van zepen, chemische middelen en schoonmaakproducten.



ENERGIE- EN KOSTENBESPAREND

De Delta waterontharders zorgen voor een verlaging van uw energierekening. Tevens verlengt u de levensduur van uw apparaten.



WERKT ZONDER ELEKTRONISCHE COMPONENTEN

Makkelijk in te regelen en af te stellen.



LOKALE PRODUCTIE

Lokale productie zorgt voor minder transport en meer werkgelegenheid. De kwaliteit en productie kunnen van nabij worden opgevolgd.



MONTAGE EN INPAKAFDELING DOOR DE BRUG (VZW)

Maatwerkbedrijf De Brug vzw uit Mortsel biedt dagelijks begeleid werk aan meer dan 30 personen in de afdeling van Delta Water Softeners.



100% RECYCLEERBAAR

Onze materialen kunnen hergebruikt worden als grondstof voor nieuwe producten.



DELTA RUSELA



DELTA ISERA



DELTA ESCALDA

SIMPLEX
1 x 3 liter hars
1-3 personen
Lage tot normale
doorstroomcapaciteit



1 unit levert zacht water.
Tijdens de spoeling: max. 15 min hard water.

NORMALE DOORSTROOMCAPACITEIT

1 harsfles betekent een normale capaciteit
en gering drukverlies.



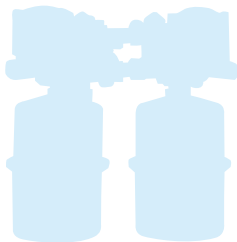


DUPLEX

2 x 3 liter hars

1-7 personen

Normale tot zeer hoge
doorstroomcapaciteit



24/24 ZACHT WATER

2 units in werking, ze leveren tegelijkertijd zacht water.

Als 1 unit spoelt (max. 15 min), levert de andere unit nog steeds zacht water.



NORMALE TOT HOGE DOORSTROOMCAPACITEIT

Twee harsflessen betekent dat de ontharder een dubbele capaciteit aan kan met een verwaarloosbaar drukverlies.



DELTA DOMELA



DELTA GARONA



DELTA MOSELA



DELTA MORAVA



DELTA RUSELA

Simplex met compact zoutreservoir

Zowel de ontharder als het zoutreservoir kunnen onafhankelijk van elkaar gemonteerd worden. Ideaal voor montage in de meterkast of meterput.

Delta Rusela ontharder: (incl. bypass)
 200 (b) x 285 (d) x 450 (h) mm

Delta Rusela ontharder: (incl. bypass en muurbeugel)
 200 (b) x 360 (d) x 450 (h) mm

Zoutreservoir:
 214 (b) x 154 (d) x 450 (h) mm



DELTA ISERA

Simplex met apart zoutreservoir Zeer flexibel

Kan aan de muur bevestigd worden met muurbeugel. Het zoutreservoir kan op de grond blijven staan.

Delta Isera ontharder: (incl. bypass)
 200 (b) x 285 (d) x 450 (h) mm

Delta Isera ontharder: (incl. bypass en muurbeugel)
 200 (b) x 360 (d) x 450 (h) mm

Delta Isera zoutreservoir:
 464 (b) x 242 (d) x 374 (h) mm





DELTA ESCALDA

Simplex all-in-one
Zeer compact

De Delta Escalda kan zowel aan de achterzijde
als op beide zijanten aangesloten worden.



| Delta Escalda (incl. bypass): 242 (b) x 538 (d) x 483 (h) mm

AFMETINGEN

- ▶ Max. lengte afvoerslang: 5 m
- ▶ Max. opvoerhoogte afvoerslang: 2 m
- ▶ Max. lengte aanzuigslang
tussen ontharder en zoutreservoir: 3 m

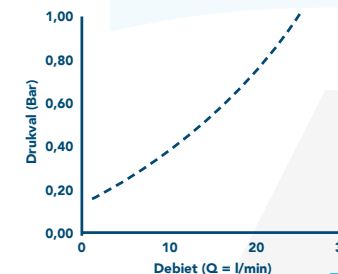
TECHNISCHE SPECIFICATIES

- ▶ Harsvolume: 3 L
- ▶ Aansluitingen bypass: 3/4"
- ▶ Werkdruk: 1 – 8 bar
- ▶ Debiet (Δp 1 bar): 1500 l/h
- ▶ Uitwisselingscapaciteit: 150 m³/ppm CaCO₃
- ▶ Waterverbruik/regeneratie: 18 L
- ▶ Zoutverbruik/regeneratie: 0,3 kg
- ▶ Duur van de regeneratie: 15 min
- ▶ Max. temperatuur: 40° C
- ▶ Inhoud zoutreservoir Delta Escalda: 15 kg
- ▶ Inhoud zoutreservoir Delta Isera: 25 kg

 **Zonder elektriciteit**

 **Made in Belgium**

 **Compact**





DELTA DOMELA

Duplex met apart zoutreservoir

Beide modules en het zoutreservoir kunnen onafhankelijk van elkaar geïnstalleerd worden in de beschikbare ruimte(s). Ze zijn aan elkaar verbonden met flexibele slangen.

Ontharder 1 module: (incl. muurbeugel)
200 (b) x 360 (d) x 450 (h) mm

Zoutreservoir:
214 (b) x 154 (d) x 450 (h) mm



DELTA GARONA

Duplex met apart zoutreservoir Zeer flexibel

De ontharder kan aan de wand bevestigd worden met een muurbeugel. Het zoutreservoir blijft op de grond zodat het gemakkelijk bijgevuld kan worden.

Delta Garona ontharder: (incl. bypass)
434 (b) x 348 (d) x 450 (h) mm

Delta Garona ontharder: (incl. bypass en muurbeugel)
434 (b) x 400 (d) x 450 (h) mm

Zoutreservoir Delta Garona:
464 (b) x 242 (d) x 374 (h) mm



DELTA MOSELA

Duplex met apart zoutreservoir Zeer flexibel

De aparte behuizing voor de ontharder zorgt ervoor dat hij naast of boven het zoutreservoir geplaatst kan worden, afhankelijk van de beschikbare ruimte.

Delta Mosela behuizing ontharder:
464 (b) x 359 (d) x 473 (h) mm

Zoutreservoir Delta Mosela:
464 (b) x 242 (d) x 374 (h) mm

DELTA DUPLEX,
HET GROOTSTE COMFORT
IN ELKE TYPE WONING!



DELTA MORAVA

Duplex all-in-one
Zeer compact

Het kantelend zoutreservoir
verhoogt het gebruiksgemak.

Delta Morava: (incl. bypass)

470 (b) x 490 (d) x 460 (h) mm

AFMETINGEN

- ▶ Max. lengte afvoerslang: 5 m
- ▶ Max. opvoerhoogte afvoerslang: 2 m
- ▶ Max. lengte aanzuigslang
tussen ontharder en zoutreservoir: 3 m

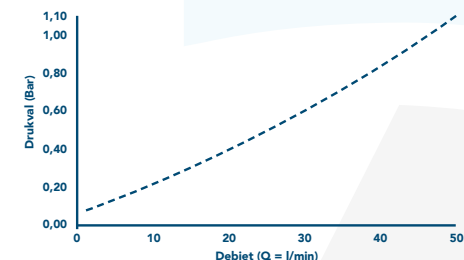
TECHNISCHE SPECIFICATIES

- ▶ Harsvolume: 2 x 3 L
- ▶ Aansluitingen bypass: 3/4"
- ▶ Werkdruk: 1 – 8 bar
- ▶ Debiet (Δp 1 bar): 2600 l/h
- ▶ Uitwisselingscapaciteit: 2 x 150 m³/ppm CaCO₃
- ▶ Waterverbruik/regeneratie: 18 L
- ▶ Zoutverbruik/regeneratie: 0,3 kg
- ▶ Duur van de regeneratie: 15 min
- ▶ Max. temperatuur: 40° C
- ▶ Inhoud zoutreservoir Delta Morava: 15 kg
- ▶ Inhoud zoutreservoir Delta Mosela/Garona: 25 kg

 **Zonder elektriciteit**

 **Made in Belgium**

 **Compact**



DELTA 
WATER SOFTENERS

ENGINEERING & INNOVATION

www.deltawatersofteners.nl